



Vi har på de næste sider samlet en række farvekombinationer, som tilsammen udgør et uvurderligt værktøj til dig som skal fremstille grafisk layout til tryk.

Kombinationerne er lavet i CMYK\*, hvilket er den farveskala, som oftest bruges til offsettryk\* (4-farve).

Du er naturligvis altid velkommen til at kontakte os, hvis du har spørgsmål, eller brug for yderligere forklaring.

### Forklaring til værktøjet

For hvert step til højre	forøges 1. grundfarve med 10%
For hvert step ned	forøges 2. grundfarve med 10%
For hvert sideskift	forøges 3. grundfarve med 10%

For at danne alle kombinationer, er dette gentaget med de fire forskellige kombinationsmuligheder.

### Værdierne

Det første tal er værdien for **CYAN**

Det andet tal er værdien for **MAGENTA**

Det tredje tal er værdien for **YELLOW**

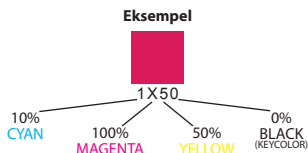
Det fjerde tal er værdien for **KEYCOLOR** (Black)

1 betyder 10%

2 betyder 20%

3 betyder 30%...

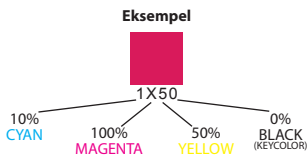
...X betyder 100%



### Bemærk!

Der er mange faktorer som spiller ind, når man kigger på farvegengivelse. Heriblandt papir, lys-forhold, trykkeri, trykmetode m.fl.

**Dette farveværktøj er trykt på Galerie Art Silk 170 g/m<sup>2</sup> + mat vandlak, efter ISO-Coated FOGRA39L, 80 linjer / cm.**



## Forklaring til værktøjet

For hvert step til højre

forøges **CYAN** med 10% →

For hvert step ned

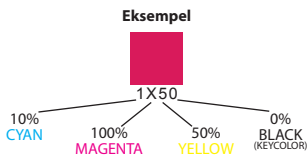
forøges **MAGENTA** med 10% ↓

For hvert sideskift

forøges **YELLOW** med 10% ↻



	1000	2000	3000	4000	5000	6000	7000	8000	9000	X000
0100	1100	2100	3100	4100	5100	6100	7100	8100	9100	X100
0200	1200	2200	3200	4200	5200	6200	7200	8200	9200	X200
0300	1300	2300	3300	4300	5300	6300	7300	8300	9300	X300
0400	1400	2400	3400	4400	5400	6400	7400	8400	9400	X400
0500	1500	2500	3500	4500	5500	6500	7500	8500	9500	X500
0600	1600	2600	3500	4500	5600	6600	7600	8600	9600	X600
0700	1700	2700	3700	4700	5700	6700	7700	8700	9700	X700
0800	1800	2800	3800	4800	5800	6800	7800	8800	9800	X800
0900	1900	2900	3900	4900	5900	6900	7900	8900	9900	X900
0X00	1X00	2X00	3X00	4X00	5X00	6X00	7X00	8X00	9X00	XX00



## Forklaring til værktøjet

For hvert step til højre

forøges **CYAN** med 10% →

For hvert step ned

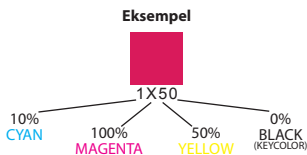
forøges **MAGENTA** med 10% ↓

For hvert sideskift

forøges **YELLOW** med 10% ↻



	1010	2010	3010	4010	5010	6010	7010	8010	9010	X010
0110	1110	2110	3110	4110	5110	6110	7110	8110	9110	X110
0210	1210	2210	3210	4210	5210	6210	7210	8210	9210	X210
0310	1310	2310	3310	4310	5310	6310	7310	8310	9310	X310
0410	1410	2410	3410	4410	5410	6410	7410	8410	9410	X410
0510	1510	2510	3510	4510	5510	6510	7510	8510	9510	X510
0610	1610	2610	3610	4610	5610	6610	7610	8610	9610	X610
0710	1710	2710	3710	4710	5710	6710	7710	8710	9710	X710
0810	1810	2810	3810	4810	5810	6810	7810	8810	9810	X810
0910	1910	2910	3910	4910	5910	6910	7910	8910	9910	X910
0X10	1X10	2X10	3X10	4X10	5X10	6X10	7X10	8X10	9X10	XX10



## Forklaring til værktøjet

For hvert step til højre

forøges **CYAN** med 10% →

For hvert step ned

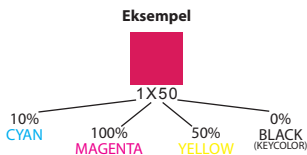
forøges **MAGENTA** med 10% ↓

For hvert sideskift

forøges **YELLOW** med 10% ↻



	1020	2020	3020	4020	5020	6020	7020	8020	9020	X020
0120	1120	2120	3120	4120	5120	6120	7120	8120	9120	X120
0220	1220	2220	3220	4220	5220	6220	7220	8220	9220	X220
0320	1320	2320	3320	4320	5320	6320	7320	8320	9320	X320
0420	1420	2420	3420	4420	5420	6420	7420	8420	9420	X420
0520	1520	2520	3520	4520	5520	6520	7520	8520	9520	X520
0620	1620	2620	3620	4620	5620	6620	7620	8620	9620	X620
0720	1720	2720	3720	4720	5720	6720	7720	8720	9720	X720
0820	1820	2820	3820	4820	5820	6820	7820	8820	9820	X820
0920	1920	2920	3920	4920	5920	6920	7920	8920	9920	X920
0X20	1X20	2X20	3X20	4X20	5X20	6X20	7X20	8X20	9X20	XX20



## Forklaring til værktøjet

For hvert step til højre

forøges **CYAN** med 10% →

For hvert step ned

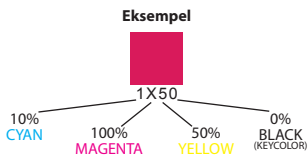
forøges **MAGENTA** med 10% ↓

For hvert sideskift

forøges **YELLOW** med 10% ↻



	1030	2030	3030	4030	5030	6030	7030	8030	9030	X030
0130	1130	2130	3130	4130	5130	6130	7130	8130	9130	X130
0230	1230	2230	3230	4230	5230	6230	7230	8230	9230	X230
0330	1330	2330	3330	4330	5330	6330	7330	8330	9330	X330
0430	1430	2430	3430	4430	5430	6430	7430	8430	9430	X430
0530	1530	2530	3530	4530	5530	6530	7530	8530	9530	X530
0630	1630	2630	3630	4630	5630	6630	7630	8630	9630	X630
0730	1730	2730	3730	4730	5730	6730	7730	8730	9730	X730
0830	1830	2830	3830	4830	5830	6830	7830	8830	9830	X830
0930	1930	2930	3930	4930	5930	6930	7930	8930	9930	X930
0X30	1X30	2X30	3X30	4X30	5X30	6X30	7X30	8X30	9X30	XX30



## Forklaring til værktøjet

For hvert step til højre

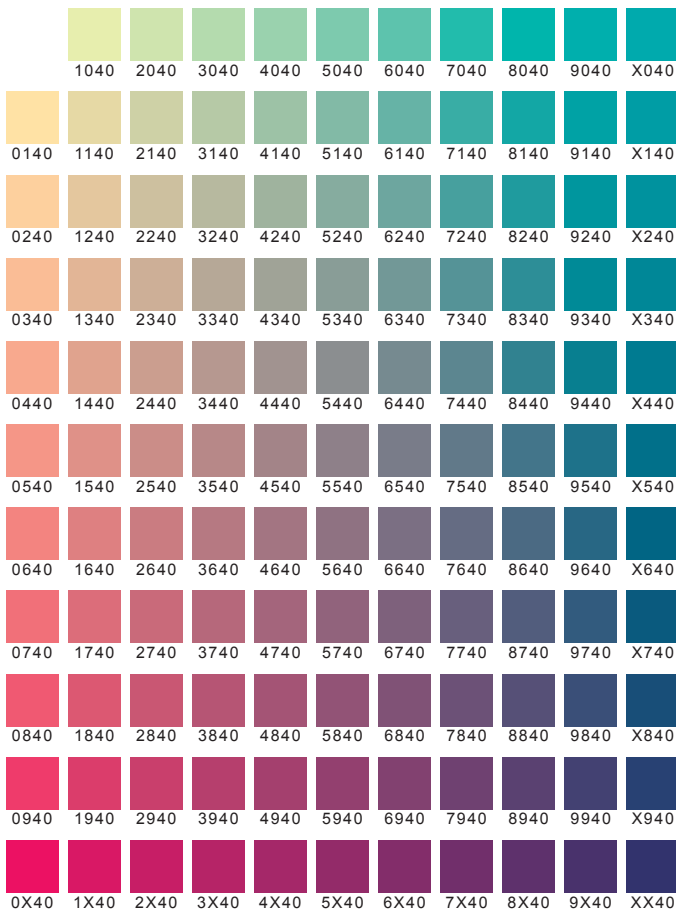
forøges **CYAN** med 10% →

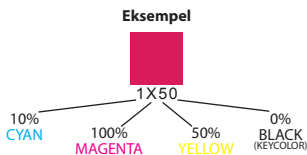
For hvert step ned

forøges **MAGENTA** med 10% ↓

For hvert sideskift

forøges **YELLOW** med 10% ↻





## Forklaring til værktøjet

For hvert step til højre

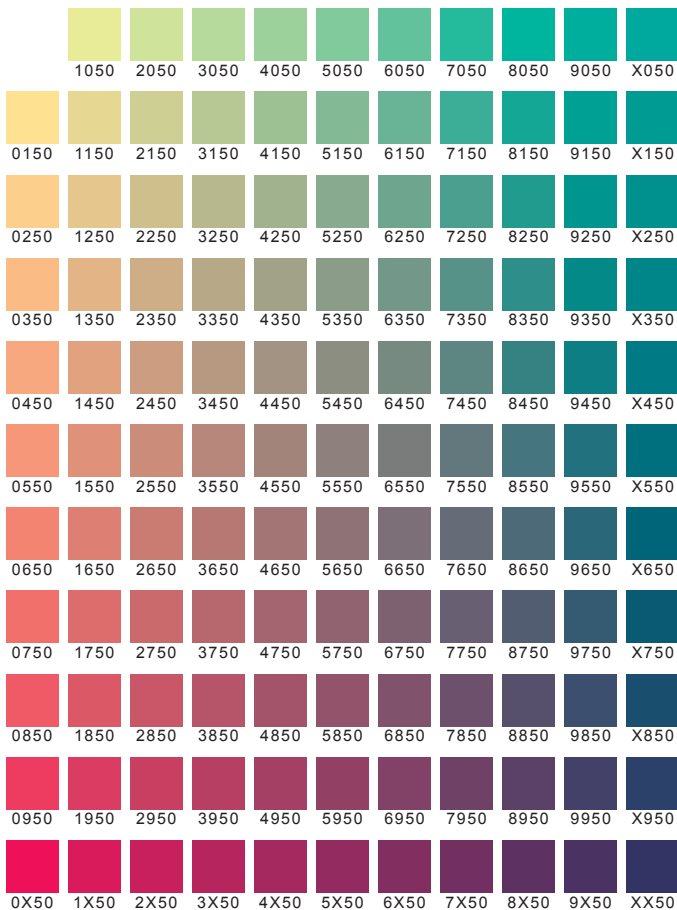
forøges **CYAN** med 10% →

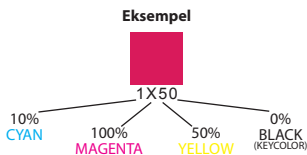
For hvert step ned

forøges **MAGENTA** med 10% ↓

For hvert sideskift

forøges **YELLOW** med 10% ↻





## Forklaring til værktøjet

For hvert step til højre

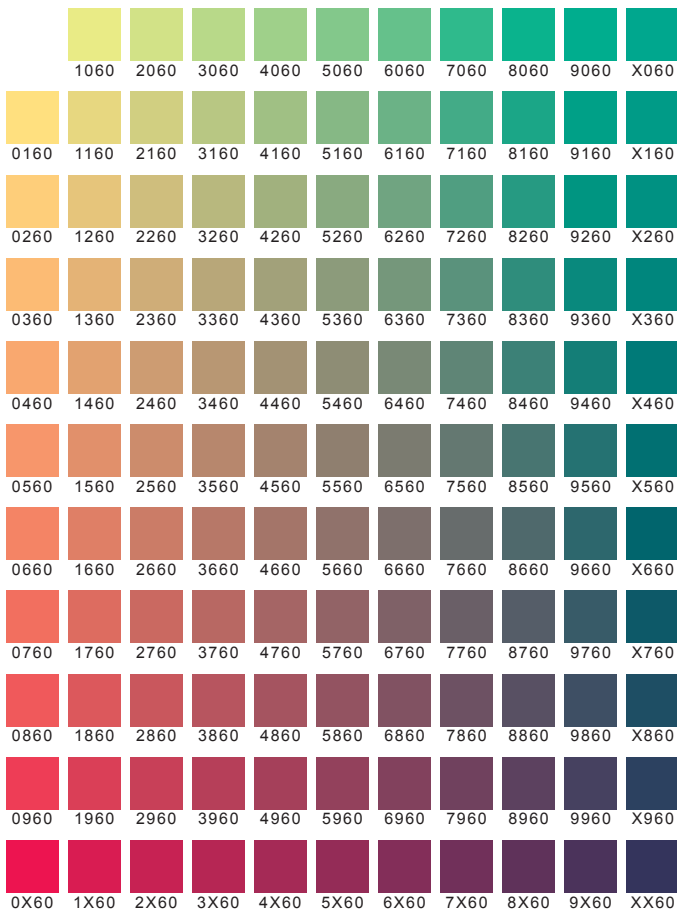
forøges **CYAN** med 10% →

For hvert step ned

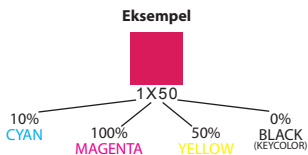
forøges **MAGENTA** med 10% ↓

For hvert sideskift

forøges **YELLOW** med 10% ↻







## Forklaring til værktøjet

For hvert step til højre

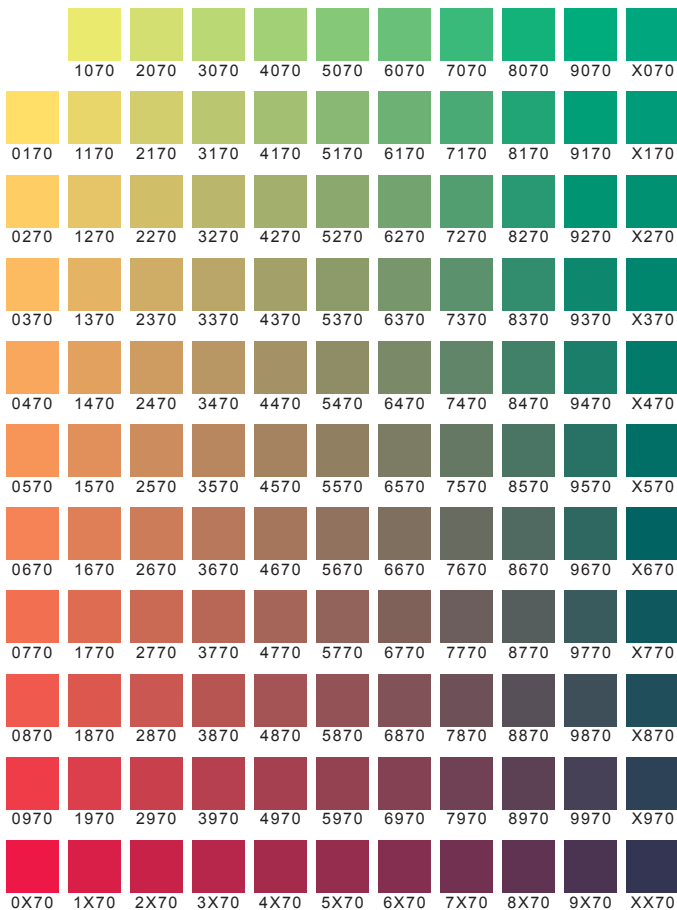
forøges **CYAN** med 10% →

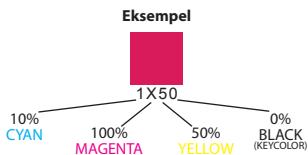
For hvert step ned

forøges **MAGENTA** med 10% ↓

For hvert sideskift

forøges **YELLOW** med 10% ↻





## Forklaring til værktøjet

For hvert step til højre

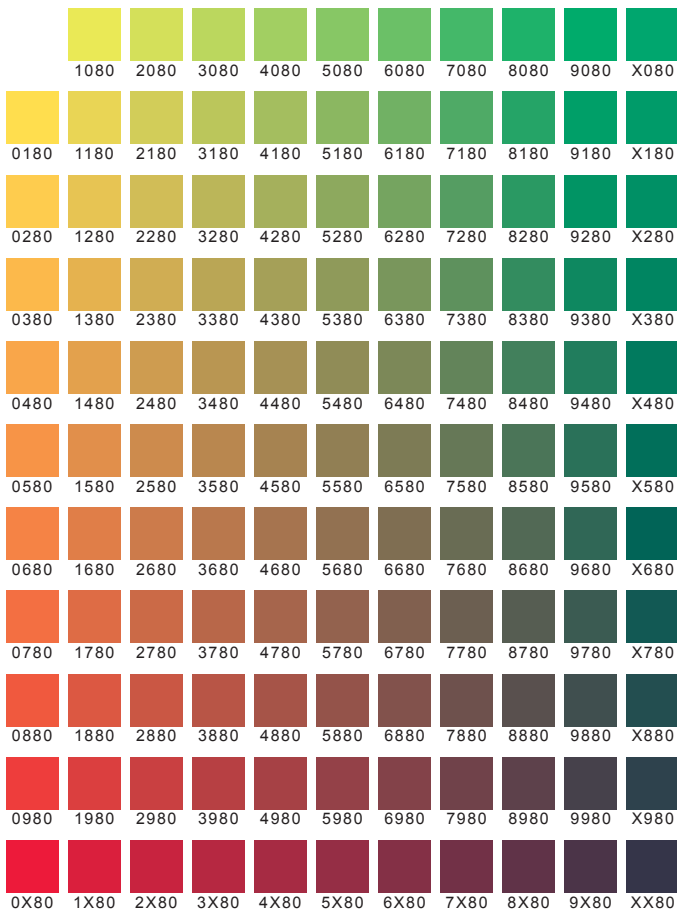
forøges **CYAN** med 10% →

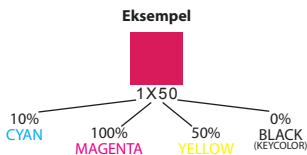
For hvert step ned

forøges **MAGENTA** med 10% ↓

For hvert sideskift

forøges **YELLOW** med 10% ↻





## Forklaring til værktøjet

For hvert step til højre

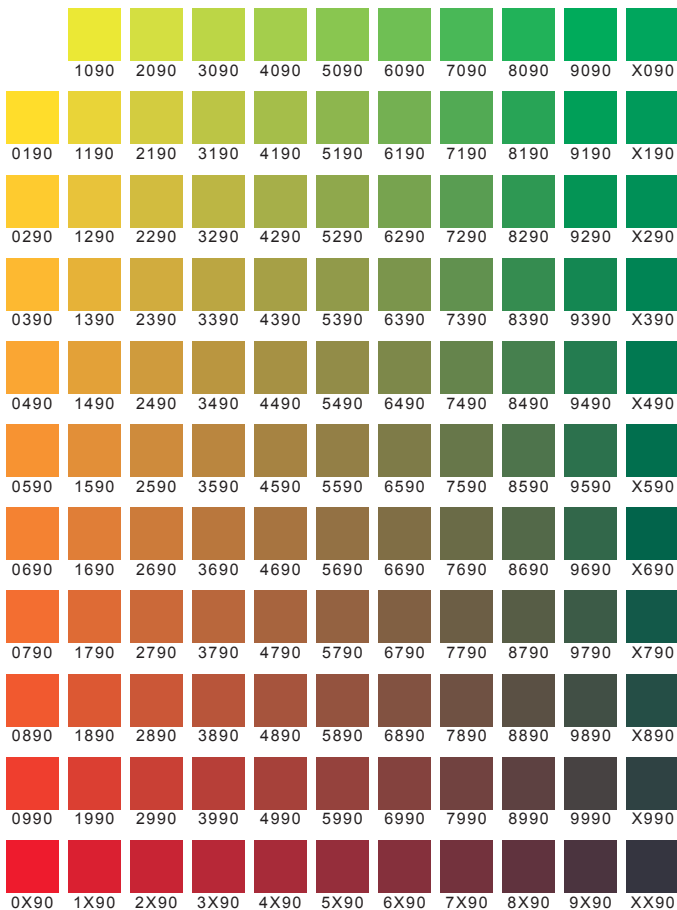
forøges **CYAN** med 10% →

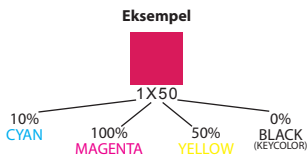
For hvert step ned

forøges **MAGENTA** med 10% ↓

For hvert sideskift

forøges **YELLOW** med 10% ↻





## Forklaring til værktøjet

For hvert step til højre

forøges **CYAN** med 10% →

For hvert step ned

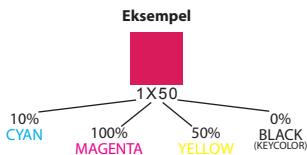
forøges **MAGENTA** med 10% ↓

For hvert sideskift

forøges **YELLOW** med 10% ↻



	10X0	20X0	30X0	40X0	50X0	60X0	70X0	80X0	90X0	X0X0
01X0	11X0	21X0	31X0	41X0	51X0	61X0	71X0	81X0	91X0	X1X0
02X0	12X0	22X0	32X0	42X0	52X0	62X0	72X0	82X0	92X0	X2X0
03X0	13X0	23X0	33X0	43X0	53X0	63X0	73X0	83X0	93X0	X3X0
04X0	14X0	24X0	34X0	44X0	54X0	64X0	74X0	84X0	94X0	X4X0
05X0	15X0	25X0	35X0	45X0	55X0	65X0	75X0	85X0	95X0	X5X0
06X0	16X0	26X0	36X0	46X0	56X0	66X0	76X0	86X0	96X0	X6X0
07X0	17X0	27X0	37X0	47X0	57X0	67X0	77X0	87X0	97X0	X7X0
08X0	18X0	28X0	38X0	48X0	58X0	68X0	78X0	88X0	98X0	X8X0
09X0	19X0	29X0	39X0	49X0	59X0	69X0	79X0	89X0	99X0	X9X0
0XX0	1XX0	2XX0	3XX0	4XX0	5XX0	6XX0	7XX0	8XX0	9XX0	XXX0



## Forklaring til værktøjet

For hvert step til højre

forøges **CYAN** med 10% →

For hvert step ned

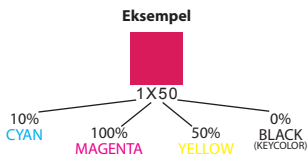
forøges **MAGENTA** med 10% ↓

For hvert sideskift

forøges **BLACK** med 10% ↻



	1000	2000	3000	4000	5000	6000	7000	8000	9000	X000
0100	1100	2100	3100	4100	5100	6100	7100	8100	9100	X100
0200	1200	2200	3200	4200	5200	6200	7200	8200	9200	X200
0300	1300	2300	3300	4300	5300	6300	7300	8300	9300	X300
0400	1400	2400	3400	4400	5400	6400	7400	8400	9400	X400
0500	1500	2500	3500	4500	5500	6500	7500	8500	9500	X500
0600	1600	2600	3500	4500	5600	6600	7600	8600	9600	X600
0700	1700	2700	3700	4700	5700	6700	7700	8700	9700	X700
0800	1800	2800	3800	4800	5800	6800	7800	8800	9800	X800
0900	1900	2900	3900	4900	5900	6900	7900	8900	9900	X900
0X00	1X00	2X00	3X00	4X00	5X00	6X00	7X00	8X00	9X00	XX00



## Forklaring til værktøjet

For hvert step til højre

forøges **CYAN** med 10% →

For hvert step ned

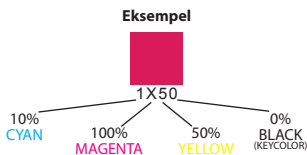
forøges **MAGENTA** med 10% ↓

For hvert sideskift

forøges **BLACK** med 10% ↻



	1001	2001	3001	4001	5001	6001	7001	8001	9001	X001
0101	1101	2101	3101	4101	5101	6101	7101	8101	9101	X101
0201	1201	2201	3201	4201	5201	6201	7201	8201	9201	X201
0301	1301	2301	3301	4301	5301	6301	7301	8301	9301	X301
0401	1401	2401	3401	4401	5401	6401	7401	8401	9401	X401
0501	1501	2501	3501	4501	5501	6501	7501	8501	9501	X501
0601	1601	2601	3601	4601	5601	6601	7601	8601	9601	X601
0701	1701	2701	3701	4701	5701	6701	7701	8701	9701	X701
0801	1801	2801	3801	4801	5801	6801	7801	8801	9801	X801
0901	1901	2901	3901	4901	5901	6901	7901	8901	9901	X901
0X01	1X01	2X01	3X01	4X01	5X01	6X01	7X01	8X01	9X01	XX01



## Forklaring til værktøjet

For hvert step til højre

forøges **CYAN** med 10% →

For hvert step ned

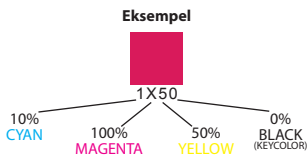
forøges **MAGENTA** med 10% ↓

For hvert sideskift

forøges **BLACK** med 10% ↻



	1002	2002	3002	4002	5002	6002	7002	8002	9002	X002
0102	1102	2102	3102	4102	5102	6102	7102	8102	9102	X102
0202	1202	2202	3202	4202	5202	6202	7202	8202	9202	X202
0302	1302	2302	3302	4302	5302	6302	7302	8302	9302	X302
0402	1402	2402	3402	4402	5402	6402	7402	8402	9402	X402
0502	1502	2502	3502	4502	5502	6502	7502	8502	9502	X502
0602	1602	2602	3602	4602	5602	6602	7602	8602	9602	X602
0702	1702	2702	3702	4702	5702	6702	7702	8702	9702	X702
0802	1802	2802	3802	4802	5802	6802	7802	8802	9802	X802
0902	1902	2902	3902	4902	5902	6902	7902	8902	9902	X902
0X02	1X02	2X02	3X02	4X02	5X02	6X02	7X02	8X02	9X02	XX02



## Forklaring til værktøjet

For hvert step til højre

forøges **CYAN** med 10% →

For hvert step ned

forøges **MAGENTA** med 10% ↓

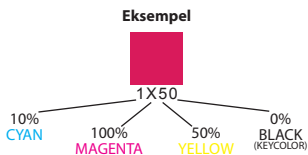
For hvert sideskift

forøges **BLACK** med 10% ↻



	1003	2003	3003	4003	5003	6003	7003	8003	9003	X003
0103	1103	2103	3103	4103	5103	6103	7103	8103	9103	X103
0203	1203	2203	3203	4203	5203	6203	7203	8203	9203	X203
0303	1303	2303	3303	4303	5303	6303	7303	8303	9303	X303
0403	1403	2403	3403	4403	5403	6403	7403	8403	9403	X403
0503	1503	2503	3503	4503	5503	6503	7503	8503	9503	X503
0603	1603	2603	3603	4603	5603	6603	7603	8603	9603	X603
0703	1703	2703	3703	4703	5703	6703	7703	8703	9703	X703
0803	1803	2803	3803	4803	5803	6803	7803	8803	9803	X803
0903	1903	2903	3903	4903	5903	6903	7903	8903	9903	X903
0X03	1X03	2X03	3X03	4X03	5X03	6X03	7X03	8X03	9X03	XX03





## Forklaring til værktøjet

For hvert step til højre

forøges **CYAN** med 10% →

For hvert step ned

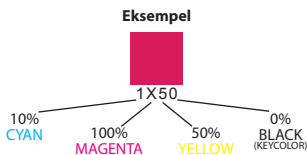
forøges **MAGENTA** med 10% ↓

For hvert sideskift

forøges **BLACK** med 10% ↻



	1004	2004	3004	4004	5004	6004	7004	8004	9004	X004
0104	1104	2104	3104	4104	5104	6104	7104	8104	9104	X104
0204	1204	2204	3204	4204	5204	6204	7204	8204	9204	X204
0304	1304	2304	3304	4304	5304	6304	7304	8304	9304	X304
0404	1404	2404	3404	4404	5404	6404	7404	8404	9404	X404
0504	1504	2504	3504	4504	5504	6504	7504	8504	9504	X504
0604	1604	2604	3504	4504	5604	6604	7604	8604	9604	X604
0704	1704	2704	3704	4704	5704	6704	7704	8704	9704	X704
0804	1804	2804	3804	4804	5804	6804	7804	8804	9804	X804
0904	1904	2904	3904	4904	5904	6904	7904	8904	9904	X904
0X04	1X04	2X04	3X04	4X04	5X04	6X04	7X04	8X04	9X04	XX04



## Forklaring til værktøjet

For hvert step til højre

forøges **CYAN** med 10% →

For hvert step ned

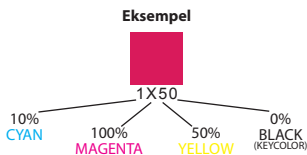
forøges **MAGENTA** med 10% ↓

For hvert sideskift

forøges **BLACK** med 10% ↻



	1005	2005	3005	4005	5005	6005	7005	8005	9005	X005
0105	1105	2105	3105	4105	5105	6105	7105	8105	9105	X105
0205	1205	2205	3205	4205	5205	6205	7205	8205	9205	X205
0305	1305	2305	3305	4305	5305	6305	7305	8305	9305	X305
0405	1405	2405	3405	4405	5405	6405	7405	8405	9405	X405
0505	1505	2505	3505	4505	5505	6505	7505	8505	9505	X505
0605	1605	2605	3505	4505	5605	6605	7605	8605	9605	X605
0705	1705	2705	3705	4705	5705	6705	7705	8705	9705	X705
0805	1805	2805	3805	4805	5805	6805	7805	8805	9805	X805
0905	1905	2905	3905	4905	5905	6905	7905	8905	9905	X905
0X05	1X05	2X05	3X05	4X05	5X05	6X05	7X05	8X05	9X05	XX05



## Forklaring til værktøjet

For hvert step til højre

forøges **CYAN** med 10% →

For hvert step ned

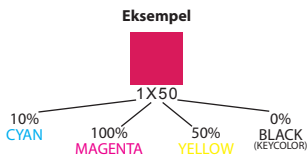
forøges **MAGENTA** med 10% ↓

For hvert sideskift

forøges **BLACK** med 10% ↻



	1006	2006	3006	4006	5006	6006	7006	8006	9006	X006
0106	1106	2106	3106	4106	5106	6106	7106	8106	9106	X106
0206	1206	2206	3206	4206	5206	6206	7206	8206	9206	X206
0306	1306	2306	3306	4306	5306	6306	7306	8306	9306	X306
0406	1406	2406	3406	4406	5406	6406	7406	8406	9406	X406
0506	1506	2506	3506	4506	5506	6506	7506	8506	9506	X506
0606	1606	2606	3506	4506	5606	6606	7606	8606	9606	X606
0706	1706	2706	3706	4706	5706	6706	7706	8706	9706	X706
0806	1806	2806	3806	4806	5806	6806	7806	8806	9806	X806
0906	1906	2906	3906	4906	5906	6906	7906	8906	9906	X906
0X06	1X06	2X06	3X06	4X06	5X06	6X06	7X06	8X06	9X06	XX06



## Forklaring til værktøjet

For hvert step til højre

forøges **CYAN** med 10% →

For hvert step ned

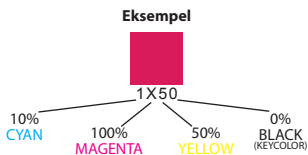
forøges **MAGENTA** med 10% ↓

For hvert sideskift

forøges **BLACK** med 10% ↻



	1007	2007	3007	4007	5007	6007	7007	8007	9007	X007
0107	1107	2107	3107	4107	5107	6107	7107	8107	9107	X107
0207	1207	2207	3207	4207	5207	6207	7207	8207	9207	X207
0307	1307	2307	3307	4307	5307	6307	7307	8307	9307	X307
0407	1407	2407	3407	4407	5407	6407	7407	8407	9407	X407
0507	1507	2507	3507	4507	5507	6507	7507	8507	9507	X507
0607	1607	2607	3507	4507	5607	6607	7607	8607	9607	X607
0707	1707	2707	3707	4707	5707	6707	7707	8707	9707	X707
0807	1807	2807	3807	4807	5807	6807	7807	8807	9807	X807
0907	1907	2907	3907	4907	5907	6907	7907	8907	9907	X907
0X07	1X07	2X07	3X07	4X07	5X07	6X07	7X07	8X07	9X07	XX07



## Forklaring til værktøjet

For hvert step til højre

forøges **CYAN** med 10% →

For hvert step ned

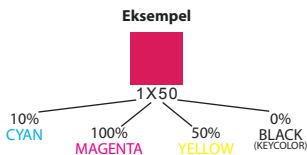
forøges **MAGENTA** med 10% ↓

For hvert sideskift

forøges **BLACK** med 10% ↻



	1008	2008	3008	4008	5008	6008	7008	8008	9008	X008
0108	1108	2108	3108	4108	5108	6108	7108	8108	9108	X108
0208	1208	2208	3208	4208	5208	6208	7208	8208	9208	X208
0308	1308	2308	3308	4308	5308	6308	7308	8308	9308	X308
0408	1408	2408	3408	4408	5408	6408	7408	8408	9408	X408
0508	1508	2508	3508	4508	5508	6508	7508	8508	9508	X508
0608	1608	2608	3508	4508	5608	6608	7608	8608	9608	X608
0708	1708	2708	3708	4708	5708	6708	7708	8708	9708	X708
0808	1808	2808	3808	4808	5808	6808	7808	8808	9808	X808
0908	1908	2908	3908	4908	5908	6908	7908	8908	9908	X908
0X08	1X08	2X08	3X08	4X08	5X08	6X08	7X08	8X08	9X08	XX08



## Forklaring til værktøjet

For hvert step til højre

forøges **CYAN** med 10% →

For hvert step ned

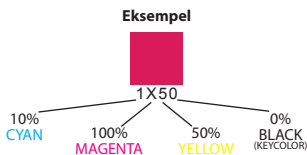
forøges **MAGENTA** med 10% ↓

For hvert sideskift

forøges **BLACK** med 10% ↻



	1009	2009	3009	4009	5009	6009	7009	8009	9009	X009
0109	1109	2109	3109	4109	5109	6109	7109	8109	9109	X109
0209	1209	2209	3209	4209	5209	6209	7209	8209	9209	X209
0309	1309	2309	3309	4309	5309	6309	7309	8309	9309	X309
0409	1409	2409	3409	4409	5409	6409	7409	8409	9409	X409
0509	1509	2509	3509	4509	5509	6509	7509	8509	9509	X509
0609	1609	2609	3509	4509	5609	6609	7609	8609	9609	X609
0709	1709	2709	3709	4709	5709	6709	7709	8709	9709	X709
0809	1809	2809	3809	4809	5809	6809	7809	8809	9809	X809
0909	1909	2909	3909	4909	5909	6909	7909	8909	9909	X909
0X09	1X09	2X09	3X09	4X09	5X09	6X09	7X09	8X09	9X09	XX09



## Forklaring til værktøjet

For hvert step til højre

forøges **CYAN** med 10% →

For hvert step ned

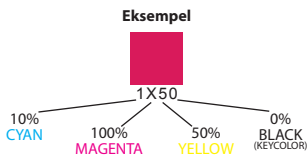
forøges **MAGENTA** med 10% ↓

For hvert sideskift

forøges **BLACK** med 10% ↻



	100X	200X	300X	400X	500X	600X	700X	800X	900X	X00X
010X	110X	210X	310X	410X	510X	610X	710X	810X	910X	X10X
020X	120X	220X	320X	420X	520X	620X	720X	820X	920X	X20X
030X	130X	230X	330X	430X	530X	630X	730X	830X	930X	X30X
040X	140X	240X	340X	440X	540X	640X	740X	840X	940X	X40X
050X	150X	250X	350X	450X	550X	650X	750X	850X	950X	X50X
060X	160X	260X	350X	450X	560X	660X	760X	860X	960X	X60X
070X	170X	270X	370X	470X	570X	670X	770X	870X	970X	X70X
080X	180X	280X	380X	480X	580X	680X	780X	880X	980X	X80X
090X	190X	290X	390X	490X	590X	690X	790X	890X	990X	X90X
0X0X	1X0X	2X0X	3X0X	4X0X	5X0X	6X0X	7X0X	8X0X	9X0X	XX0X



## Forklaring til værktøjet

For hvert step til højre

forøges **YELLOW** med 10% →

For hvert step ned

forøges **MAGENTA** med 10% ↓

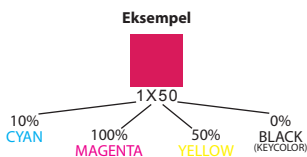
For hvert sideskift

forøges **BLACK** med 10% ↻



	0010	0020	0030	0040	0050	0060	0070	0080	0090	00X0
0100	0110	0120	0130	0140	0150	0160	0170	0180	0190	01X0
0200	0210	0220	0230	0240	0250	0260	0270	0280	0290	02X0
0300	0310	0320	0330	0340	0350	0360	0370	0380	0390	03X0
0400	0410	0420	0430	0440	0450	0460	0470	0480	0490	04X0
0500	0510	0520	0530	0540	0550	0560	0570	0580	0590	05X0
0600	0610	0620	0630	0640	0650	0660	0670	0680	0690	06X0
0700	0710	0720	0730	0740	0750	0760	0770	0780	0790	07X0
0800	0810	0820	0830	0840	0850	0860	0870	0880	0890	08X0
0900	0910	0920	0930	0940	0950	0960	0970	0980	0990	09X0
0X00	0X10	0X20	0X30	0X40	0X50	0X60	0X70	0X80	0X90	0XX0





## Forklaring til værktøjet

For hvert step til højre

forøges **YELLOW** med 10% →

For hvert step ned

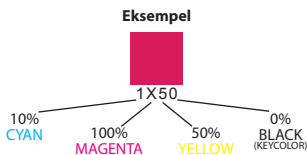
forøges **MAGENTA** med 10% ↓

For hvert sideskift

forøges **BLACK** med 10% ↻



	0011	0021	0031	0041	0051	0061	0071	0081	0091	00X1
0101	0111	0121	0131	0141	0151	0161	0171	0181	0191	01X1
0201	0211	0221	0231	0241	0251	0261	0271	0281	0291	02X1
0301	0311	0321	0331	0341	0351	0361	0371	0381	0391	03X1
0401	0411	0421	0431	0441	0451	0461	0471	0481	0491	04X1
0501	0511	0521	0531	0541	0551	0561	0571	0581	0591	05X1
0601	0611	0621	0631	0641	0651	0661	0671	0681	0691	06X1
0701	0711	0721	0731	0741	0751	0761	0771	0781	0791	07X1
0801	0811	0821	0831	0841	0851	0861	0871	0881	0891	08X1
0901	0911	0921	0931	0941	0951	0961	0971	0981	0991	09X1
0X01	0X11	0X21	0X31	0X41	0X51	0X61	0X71	0X81	0X91	0XX1



## Forklaring til værktøjet

For hvert step til højre

forøges **YELLOW** med 10% →

For hvert step ned

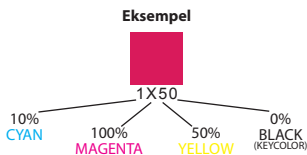
forøges **MAGENTA** med 10% ↓

For hvert sideskift

forøges **BLACK** med 10% ↻



	0012	0022	0032	0042	0052	0062	0072	0082	0092	00X2
0102	0112	0122	0132	0142	0152	0162	0172	0182	0192	01X2
0202	0212	0222	0232	0242	0252	0262	0272	0282	0292	02X2
0302	0312	0322	0332	0342	0352	0362	0372	0382	0392	03X2
0402	0412	0422	0432	0442	0452	0462	0472	0482	0492	04X2
0502	0512	0522	0532	0542	0552	0562	0572	0582	0592	05X2
0602	0612	0622	0632	0642	0652	0662	0672	0682	0692	06X2
0702	0712	0722	0732	0742	0752	0762	0772	0782	0790	07X2
0802	0812	0822	0832	0842	0852	0862	0872	0882	0892	08X2
0902	0912	0922	0932	0942	0952	0962	0972	0982	0992	09X2
0X02	0X12	0X22	0X32	0X42	0X52	0X62	0X72	0X82	0X92	0XX2



## Forklaring til værktøjet

For hvert step til højre

forøges **YELLOW** med 10% →

For hvert step ned

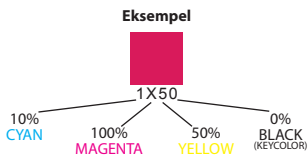
forøges **MAGENTA** med 10% ↓

For hvert sideskift

forøges **BLACK** med 10% ↻



	0013	0023	0033	0043	0053	0063	0073	0083	0093	00X3
0103	0113	0123	0133	0143	0153	0163	0173	0183	0193	01X3
0203	0213	0223	0233	0243	0253	0263	0273	0283	0293	02X3
0303	0313	0323	0333	0343	0353	0363	0373	0383	0393	03X3
0403	0413	0423	0433	0443	0453	0463	0473	0483	0493	04X3
0503	0513	0523	0533	0543	0553	0563	0573	0583	0593	05X3
0603	0613	0623	0633	0643	0653	0663	0673	0683	0693	06X3
0703	0713	0723	0733	0743	0753	0763	0773	0783	0793	07X3
0803	0813	0823	0833	0843	0853	0863	0873	0883	0893	08X3
0903	0913	0923	0933	0943	0953	0963	0973	0983	0993	09X3
0X03	0X13	0X23	0X33	0X43	0X53	0X63	0X73	0X83	0X93	0XX3



## Forklaring til værktøjet

For hvert step til højre

forøges **YELLOW** med 10% →

For hvert step ned

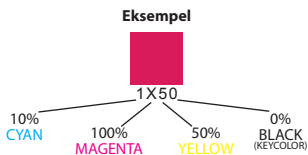
forøges **MAGENTA** med 10% ↓

For hvert sideskift

forøges **BLACK** med 10% ↻



	0014	0024	0034	0044	0054	0064	0074	0084	0094	00X4
0104	0114	0124	0134	0144	0154	0164	0174	0184	0194	01X4
0204	0214	0224	0234	0244	0254	0264	0274	0284	0294	02X4
0304	0314	0324	0334	0344	0354	0364	0374	0384	0394	03X4
0404	0414	0424	0434	0444	0454	0464	0474	0484	0494	04X4
0504	0514	0524	0534	0544	0554	0564	0574	0584	0594	05X4
0604	0614	0624	0634	0644	0654	0664	0674	0684	0694	06X4
0704	0714	0724	0734	0744	0754	0764	0774	0784	0794	07X4
0804	0814	0824	0834	0844	0854	0864	0874	0884	0894	08X4
0904	0914	0924	0934	0944	0954	0964	0974	0984	0994	09X4
0X04	0X14	0X24	0X34	0X44	0X54	0X64	0X74	0X84	0X94	0XX4



## Forklaring til værktøjet

For hvert step til højre

forøges **YELLOW** med 10% →

For hvert step ned

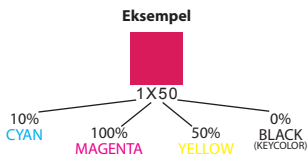
forøges **MAGENTA** med 10% ↓

For hvert sideskift

forøges **BLACK** med 10% ↻



	0015	0025	0035	0045	0055	0065	0075	0085	0095	00X5
0105	0115	0125	0135	0145	0155	0165	0175	0185	0195	01X5
0205	0215	0225	0235	0245	0255	0265	0275	0285	0295	02X5
0305	0315	0325	0335	0345	0355	0365	0375	0385	0395	03X5
0405	0415	0425	0435	0445	0455	0465	0475	0485	0495	04X5
0505	0515	0525	0535	0545	0555	0565	0575	0585	0595	05X5
0605	0615	0625	0635	0645	0655	0665	0675	0685	0695	06X5
0705	0715	0725	0735	0745	0755	0765	0775	0785	0795	07X5
0805	0815	0825	0835	0845	0855	0865	0875	0885	0895	08X5
0905	0915	0925	0935	0945	0955	0965	0975	0985	0995	09X5
0X05	0X15	0X25	0X35	0X45	0X55	0X65	0X75	0X85	0X95	0XX5



## Forklaring til værktøjet

For hvert step til højre

forøges **YELLOW** med 10% →

For hvert step ned

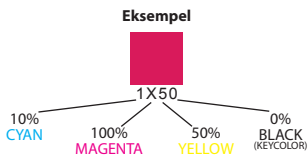
forøges **MAGENTA** med 10% ↓

For hvert sideskift

forøges **BLACK** med 10% ↻



	0016	0026	0036	0046	0056	0066	0076	0086	0096	00X6
0106	0116	0126	0136	0146	0156	0166	0176	0186	0196	01X6
0206	0216	0226	0236	0246	0256	0266	0276	0286	0296	02X6
0306	0316	0326	0336	0346	0356	0366	0376	0386	0396	03X6
0406	0416	0426	0436	0446	0456	0466	0476	0486	0496	04X6
0506	0516	0526	0536	0546	0556	0566	0576	0586	0596	05X6
0606	0616	0626	0636	0646	0656	0666	0676	0686	0696	06X6
0706	0716	0726	0736	0746	0756	0766	0776	0786	0796	07X6
0806	0816	0826	0836	0846	0856	0866	0876	0886	0896	08X6
0906	0916	0926	0936	0946	0956	0966	0976	0986	0996	09X6
0X06	0X16	0X26	0X36	0X46	0X56	0X66	0X76	0X86	0X96	0XX6



## Forklaring til værktøjet

For hvert step til højre

forøges **YELLOW** med 10% →

For hvert step ned

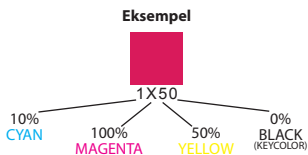
forøges **MAGENTA** med 10% ↓

For hvert sideskift

forøges **BLACK** med 10% ↻



	0017	0027	0037	0047	0057	0067	0077	0087	0097	00X7
0107	0117	0127	0137	0147	0157	0167	0177	0187	0197	01X7
0207	0217	0227	0237	0247	0257	0267	0277	0287	0297	02X7
0307	0317	0327	0337	0347	0357	0367	0377	0387	0397	03X7
0407	0417	0427	0437	0447	0457	0467	0477	0487	0497	04X7
0507	0517	0527	0537	0547	0557	0567	0577	0587	0597	05X7
0607	0617	0627	0637	0647	0657	0667	0677	0687	0697	06X7
0707	0717	0727	0737	0747	0757	0767	0777	0787	0797	07X7
0807	0817	0827	0837	0847	0857	0867	0877	0887	0897	08X7
0907	0917	0927	0937	0947	0957	0967	0977	0987	0997	09X7
0X07	0X17	0X27	0X37	0X47	0X57	0X67	0X77	0X87	0X97	0XX7



## Forklaring til værktøjet

For hvert step til højre

forøges **YELLOW** med 10% →

For hvert step ned

forøges **MAGENTA** med 10% ↓

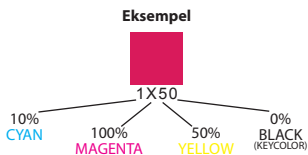
For hvert sideskift

forøges **BLACK** med 10% ↻



	0018	0028	0038	0048	0058	0068	0078	0088	0098	00X8
0108	0118	0128	0138	0148	0158	0168	0178	0188	0198	01X8
0208	0218	0228	0238	0248	0258	0268	0278	0288	0298	02X8
0308	0318	0328	0338	0348	0358	0368	0378	0388	0398	03X8
0408	0418	0428	0438	0448	0458	0468	0478	0488	0498	04X8
0508	0518	0528	0538	0548	0558	0568	0578	0588	0598	05X8
0608	0618	0628	0638	0648	0658	0668	0678	0688	0698	06X8
0708	0718	0728	0738	0748	0758	0768	0778	0788	0798	07X8
0808	0818	0828	0838	0848	0858	0868	0878	0888	0898	08X8
0908	0918	0928	0938	0948	0958	0968	0978	0988	0998	09X8
0X08	0X18	0X28	0X38	0X48	0X58	0X68	0X78	0X88	0X98	0XX8





## Forklaring til værktøjet

For hvert step til højre

forøges **YELLOW** med 10% →

For hvert step ned

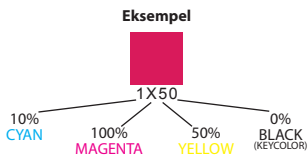
forøges **MAGENTA** med 10% ↓

For hvert sideskift

forøges **BLACK** med 10% ↻



	0019	0029	0039	0049	0059	0069	0079	0089	0099	00X9
0109	0119	0129	0139	0149	0159	0169	0179	0189	0199	01X9
0209	0219	0229	0239	0249	0259	0269	0279	0289	0299	02X9
0309	0319	0329	0339	0349	0359	0369	0379	0389	0399	03X0
0409	0419	0429	0439	0449	0459	0469	0479	0489	0499	04X9
0509	0519	0529	0539	0549	0559	0569	0579	0589	0599	05X9
0609	0619	0629	0639	0649	0659	0669	0679	0689	0699	06X9
0709	0719	0729	0739	0749	0759	0769	0779	0789	0799	07X9
0809	0819	0829	0839	0849	0859	0869	0879	0889	0899	08X9
0909	0919	0929	0939	0949	0959	0969	0979	0989	0999	09X9
0X09	0X19	0X29	0X39	0X49	0X59	0X69	0X79	0X89	0X99	0XX9



## Forklaring til værktøjet

For hvert step til højre

forøges **YELLOW** med 10% →

For hvert step ned

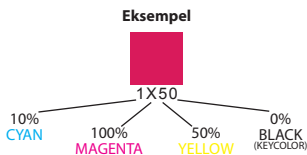
forøges **MAGENTA** med 10% ↓

For hvert sideskift

forøges **BLACK** med 10% ↻



	001X	002X	003X	004X	005X	006X	007X	008X	009X	00XX
010X	011X	012X	013X	014X	015X	016X	017X	018X	019X	01XX
020X	021X	022X	023X	024X	025X	026X	027X	028X	029X	02XX
030X	031X	032X	033X	034X	035X	036X	037X	038X	039X	03XX
040X	041X	042X	043X	044X	045X	046X	047X	048X	049X	04XX
050X	051X	052X	053X	054X	055X	056X	057X	058X	059X	05XX
060X	061X	062X	063X	064X	065X	066X	067X	068X	069X	06XX
070X	071X	072X	073X	074X	075X	076X	077X	078X	079X	07XX
080X	081X	082X	083X	084X	085X	086X	087X	088X	089X	08XX
090X	091X	092X	093X	094X	095X	096X	097X	098X	099X	09XX
0X0X	0X1X	0X2X	0X3X	0X4X	0X5X	0X6X	0X7X	0X8X	0X9X	0XXX



## Forklaring til værktøjet

For hvert step til højre

forøges **YELLOW** med 10% →

For hvert step ned

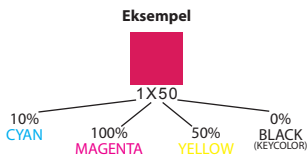
forøges **CYAN** med 10% ↓

For hvert sideskift

forøges **BLACK** med 10% ↻



	0010	0020	0030	0040	0050	0060	0070	0080	0090	00X0
1000	1010	1020	1030	1040	1050	1060	1070	1080	1090	10X0
2000	2010	2020	2030	2040	2050	2060	2070	2080	2090	20X0
3000	3010	3020	3030	3040	3050	3060	3070	3080	3090	30X0
4000	4010	4020	4030	4040	4050	4060	4070	4080	4090	40X0
5000	5010	5020	5030	5040	5050	5060	5070	5080	5090	50X0
6000	6010	6020	6030	6040	6050	6060	6070	6080	6090	60X0
7000	7010	7020	7030	7040	7050	7060	7070	7080	7090	70X0
8000	8010	8020	8030	8040	8050	8060	8070	8080	8090	80X0
9000	9010	9020	9030	9040	9050	9060	9070	9080	9090	90X0
X000	X010	X020	X030	X040	X050	X060	X070	X080	X090	X0X0



## Forklaring til værktøjet

For hvert step til højre

forøges **YELLOW** med 10% →

For hvert step ned

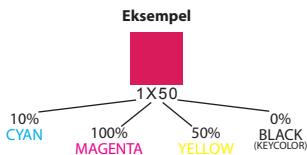
forøges **CYAN** med 10% ↓

For hvert sideskift

forøges **BLACK** med 10% ↻



	0011	0021	0031	0041	0051	0061	0071	0081	0091	00X1
1001	1011	1021	1031	1041	1051	1061	1071	1081	1091	10X1
2001	2011	2021	2031	2041	2051	2061	2071	2081	2091	20X1
3001	3011	3021	3031	3041	3051	3061	3071	3081	3091	30X1
4001	4011	4021	4031	4041	4051	4061	4071	4081	4091	40X1
5001	5011	5021	5031	5041	5051	5061	5071	5081	5091	50X1
6001	6011	6021	6031	6041	6051	6061	6071	6081	6091	60X1
7001	7011	7021	7031	7041	7051	7061	7071	7081	7091	70X1
8001	8011	8021	8031	8041	8051	8061	8071	8081	8091	80X1
9001	9011	9021	9031	9041	9051	9061	9071	9081	9091	90X1
X001	X011	X021	X031	X041	X051	X061	X071	X081	X091	X0X1



## Forklaring til værktøjet

For hvert step til højre

forøges **YELLOW** med 10% →

For hvert step ned

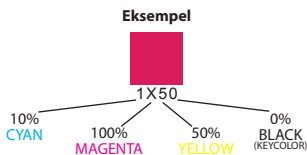
forøges **CYAN** med 10% ↓

For hvert sideskift

forøges **BLACK** med 10% ↻



	0012	0022	0032	0042	0052	0062	0072	0082	0092	00X2
1002	1012	1022	1032	1042	1052	1062	1072	1082	1092	10X2
2002	2012	2022	2032	2042	2052	2062	2072	2082	2092	20X2
3002	3012	3022	3032	3042	3052	3062	3072	3082	3092	30X2
4002	4012	4022	4032	4042	4052	4062	4072	4082	4092	40X2
5002	5012	5022	5032	5042	5052	5062	5072	5082	5092	50X2
6002	6012	6022	6032	6042	6052	6062	6072	6082	6092	60X2
7002	7012	7022	7032	7042	7052	7062	7072	7082	7092	70X2
8002	8012	8022	8032	8042	8052	8062	8072	8082	8092	80X2
9002	9012	9022	9032	9042	9052	9062	9072	9082	9092	90X2
X002	X012	X022	X032	X042	X052	X062	X072	X082	X092	X0X2



## Forklaring til værktøjet

For hvert step til højre

forøges **YELLOW** med 10% →

For hvert step ned

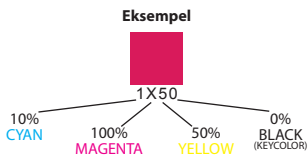
forøges **CYAN** med 10% ↓

For hvert sideskift

forøges **BLACK** med 10% ↻



	0013	0023	0033	0043	0053	0063	0073	0083	0093	00X3
1003	1013	1023	1033	1043	1053	1063	1073	1083	1093	10X3
2003	2013	2023	2033	2043	2053	2063	2073	2083	2093	20X3
3003	3013	3023	3033	3043	3053	3063	3073	3083	3093	30X3
4003	4013	4023	4033	4043	4053	4063	4073	4083	4093	40X3
5003	5013	5023	5033	5043	5053	5063	5073	5083	5093	50X3
6003	6013	6023	6033	6043	6053	6063	6073	6083	6093	60X3
7003	7013	7023	7033	7043	7053	7063	7073	7083	7093	70X3
8003	8013	8023	8033	8043	8053	8063	8073	8083	8093	80X3
9003	9013	9023	9033	9043	9053	9063	9073	9083	9093	90X3
X003	X013	X023	X033	X043	X053	X063	X03	X083	X093	X0X3



## Forklaring til værktøjet

For hvert step til højre

forøges **YELLOW** med 10% →

For hvert step ned

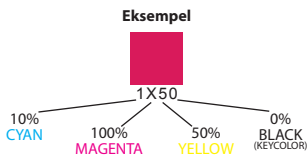
forøges **CYAN** med 10% ↓

For hvert sideskift

forøges **BLACK** med 10% ↻



	0014	0024	0034	0044	0054	0064	0074	0084	0094	00X4
1004	1014	1024	1034	1044	1054	1064	1074	1084	1094	10X4
2004	2014	2024	2034	2044	2054	2064	2074	2084	2094	20X4
3004	3014	3024	3034	3044	3054	3064	3074	3084	3094	30X4
4004	4014	4024	4034	4044	4054	4064	4074	4084	4094	40X4
5004	5014	5024	5034	5044	5054	5064	5074	5084	5094	50X4
6004	6014	6024	6034	6044	6054	6064	6074	6084	6094	60X4
7004	7014	7024	7034	7044	7054	7064	7074	7084	7094	70X4
8004	8014	8024	8034	8044	8054	8064	8074	8084	8094	80X4
9004	9014	9024	9034	9044	9054	9064	9074	9084	9094	90X4
X004	X014	X024	X034	X044	X054	X064	X074	X084	X094	X0X4



## Forklaring til værktøjet

For hvert step til højre

forøges **YELLOW** med 10% →

For hvert step ned

forøges **CYAN** med 10% ↓

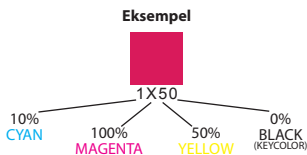
For hvert sideskift

forøges **BLACK** med 10% ↻



	0015	0025	0035	0045	0055	0065	0075	0085	0095	00X5
1005	1015	1025	1035	1045	1055	1065	1075	1085	1095	10X5
2005	2015	2025	2035	2045	2055	2065	2075	2085	2095	20X5
3005	3015	3025	3035	3045	3055	3065	3075	3085	3095	30X5
4005	4015	4025	4035	4045	4055	4065	4075	4085	4095	40X5
5005	5015	5025	5035	5045	5055	5065	5075	5085	5095	50X5
6005	6015	6025	6035	6045	6055	6065	6075	6085	6095	60X5
7005	7015	7025	7035	7045	7055	7065	7075	7085	7095	70X5
8005	8015	8025	8035	8045	8055	8065	8075	8085	8095	80X5
9005	9015	9025	9035	9045	9055	9065	9075	9085	9095	90X5
X005	X015	X025	X035	X045	X055	X065	X075	X085	X095	X0X5





## Forklaring til værktøjet

For hvert step til højre

forøges **YELLOW** med 10% →

For hvert step ned

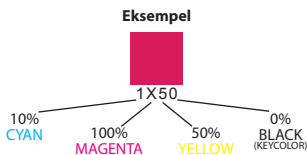
forøges **CYAN** med 10% ↓

For hvert sideskift

forøges **BLACK** med 10% ↻



	0016	0026	0036	0046	0056	0066	0076	0086	0096	00X6
1006	1016	1026	1036	1046	1056	1066	1076	1086	1096	10X6
2006	2016	2026	2036	2046	2056	2066	2076	2086	2096	20X6
3006	3016	3026	3036	3046	3056	3066	3076	3086	3096	30X6
4006	4016	4026	4036	4046	4056	4066	4076	4086	4096	40X6
5006	5016	5026	5036	5046	5056	5066	5076	5086	5096	50X6
6006	6016	6026	6036	6046	6056	6066	6076	6086	6096	60X6
7006	7016	7026	7036	7046	7056	7066	7076	7086	7096	70X6
8006	8016	8026	8036	8046	8056	8066	8076	8086	8096	80X6
9006	9016	9026	9036	9046	9056	9066	9076	9086	9096	90X6
X006	X016	X026	X036	X046	X056	X066	X076	X086	X096	X0X6



## Forklaring til værktøjet

For hvert step til højre

forøges **YELLOW** med 10% →

For hvert step ned

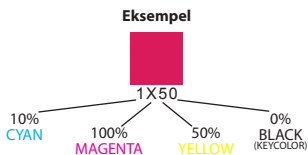
forøges **CYAN** med 10% ↓

For hvert sideskift

forøges **BLACK** med 10% ↻



	0017	0027	0037	0047	0057	0067	0077	0087	0097	00X7
1007	1017	1027	1037	1047	1057	1067	1077	1087	1097	10X7
2007	2017	2027	2037	2047	2057	2067	2077	2087	2097	20X7
3007	3017	3027	3037	3047	3057	3067	3077	3087	3097	30X7
4007	4017	4027	4037	4047	4057	4067	4077	4087	4097	40X7
5007	5017	5027	5037	5047	5057	5067	5077	5087	5097	50X7
6007	6017	6027	6037	6047	6057	6067	6077	6087	6097	60X7
7007	7017	7027	7037	7047	7057	7067	7077	7087	7097	70X7
8007	8017	8027	8037	8047	8057	8067	8077	8087	8097	80X7
9007	9017	9027	9037	9047	9057	9067	9077	9087	9097	90X7
X007	X017	X027	X037	X047	X057	X067	X077	X087	X097	X0X7



## Forklaring til værktøjet

For hvert step til højre

forøges **YELLOW** med 10% →

For hvert step ned

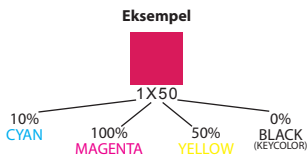
forøges **CYAN** med 10% ↓

For hvert sideskift

forøges **BLACK** med 10% ↻



	0018	0028	0038	0048	0058	0068	0078	0088	0098	00X8
1008	1018	1028	1038	1048	1058	1068	1078	1088	1098	10X8
2008	2018	2028	2038	2048	2058	2068	2078	2088	2098	20X8
3008	3018	3028	3038	3048	3058	3068	3078	3088	3098	30X8
4008	4018	4028	4038	4048	4058	4068	4078	4088	4098	40X8
5008	5018	5028	5038	5048	5058	5068	5078	5088	5098	50X8
6008	6018	6028	6038	6048	6058	6068	6078	6088	6098	60X8
7008	7018	7028	7038	7048	7058	7068	7078	7088	7098	70X8
8008	8018	8028	8038	8048	8058	8068	8078	8088	8098	80X8
9008	9018	9028	9038	9048	9058	9068	9078	9088	9098	90X8
X008	X018	X028	X038	X048	X058	X068	X078	X088	X098	X0X8



## Forklaring til værktøjet

For hvert step til højre

forøges **YELLOW** med 10% →

For hvert step ned

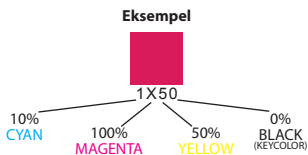
forøges **CYAN** med 10% ↓

For hvert sideskift

forøges **BLACK** med 10% ↻



	0019	0029	0039	0049	0059	0069	0079	0089	0099	00X9
1009	1019	1029	1039	1049	1059	1069	1079	1089	1099	10X9
2009	2019	2029	2039	2049	2059	2069	2079	2089	2099	20X9
3009	3019	3029	3039	3049	3059	3069	3079	3089	3099	30X9
4009	4019	4029	4039	4049	4059	4069	4079	4089	4099	40X9
5009	5019	5029	5039	5049	5059	5069	5079	5089	5099	50X9
6009	6019	6029	6039	6049	6059	6069	6079	6089	6099	60X9
7009	7019	7029	7039	7049	7059	7069	7079	7089	7099	70X9
8009	8019	8029	8039	8049	8059	8069	8079	8089	8099	80X9
9009	9019	9029	9039	9049	9059	9069	9079	9089	9099	90X9
X009	X019	X029	X039	X049	X059	X069	X079	X089	X099	X0X9



## Forklaring til værktøjet

For hvert step til højre

forøges **YELLOW** med 10% →

For hvert step ned

forøges **CYAN** med 10% ↓

For hvert sideskift

forøges **BLACK** med 10% ↻



	001X	002X	003X	004X	005X	006X	007X	008X	009X	00XX	
	100X	101X	102X	103X	104X	105X	106X	107X	108X	109X	10XX
	200X	201X	202X	203X	204X	205X	206X	207X	208X	209X	20XX
	300X	301X	302X	303X	304X	305X	306X	307X	308X	309X	30XX
	400X	401X	402X	403X	404X	405X	406X	407X	408X	409X	40XX
	500X	501X	502X	503X	504X	505X	506X	507X	508X	509X	50XX
	600X	601X	602X	603X	604X	605X	606X	607X	608X	609X	60XX
	700X	701X	702X	703X	704X	705X	706X	707X	708X	709X	70XX
	800X	801X	802X	803X	804X	805X	806X	807X	808X	809X	80XX
	900X	901X	902X	903X	904X	905X	906X	907X	908X	909X	90XX
	X00X	X01X	X02X	X03X	X04X	X05X	X06X	X07X	X08X	X09X	X0XX

